

## can:view 2

### Beleuchteter Softproof-Arbeitsplatz

#### **Der can:view 2 ist kein weiterer kalibrierter Bildschirm in einer Normlichtumgebung!**

Der can:view 2 bietet patentierte Merkmale, die in dieser Form am Markt einzigartig sind.

Somit ist es erstmals möglich:

- Direktes Auflegen von originalen Mustern auf dem Bildschirm zur Abmusterung.
- Angezeigte Bildbereiche können mit dem Softwaremodul „measure“ (optional) direkt gemessen und protokolliert werden (Spektrale Vermessung mit Sichtkontrolle)
- Herkömmlicher EDV-Arbeitsplatz und Abmusterungsbildschirm mit Normlicht in einer Einheit.
- Die Monitordarstellung ist unabhängig vom Umgebungslicht im Raum.

#### **Vorteile auf einen Blick:**

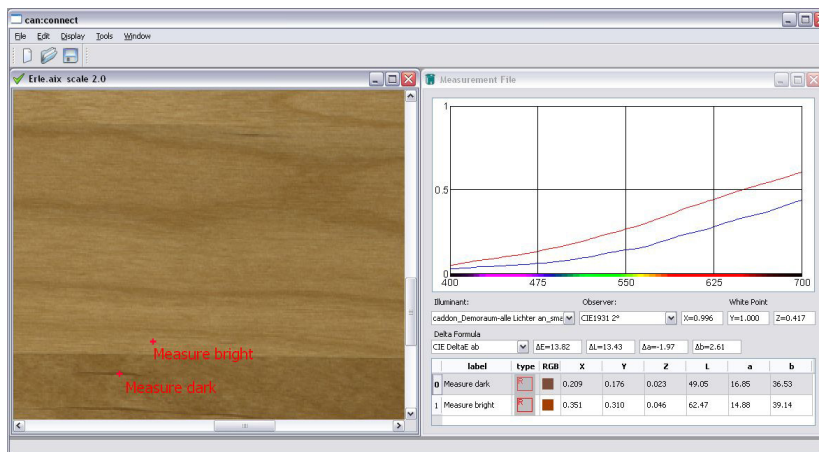
- **Schnelle visuelle Beurteilung von Bilddaten und direkter Vergleich mit dem Original**
- **Protokollarische Beweisführung (Proof)**
- **Datenaustausch zwischen verschiedenen can:view Systemen ohne räumliche und zeitliche Hürden (z.B. kein Hardproof-Versand).**
- **Kontrolle metamerer Effekte**
- **Messung und Beurteilung von Farben unter verschiedenen Beleuchtungsbedingungen (z.B. D50, D65, TL84)**
- **Zusammenführung von Messdaten und visuellem Eindruck.**
- **Beurteilung multispektraler Datenbanken (digital sample-book)**



## Anwendungsbereiche:

Abmusterung, Vermessung und Betrachtung von Oberflächen und Daten wie: Textilien, Stein, Holz, Keramiken, Kunststoffe, Leder, 2-/3-dimensionale Objekte, elektronisch erzeugte Farben...

**Der can:view ist der ideale Betrachterarbeitsplatz in den Bereichen Druckvorstufe, Qualitätssicherung im industriellen Einsatz, Designerstellung und Abmusterung.**



## Technische Daten:

### Abmessungen und Gewicht

75 cm Breite x 65 cm Tiefe x 70 cm Höhe

Gewicht: ca. 24 kg

### minimale, empfohlene Spezifikationen:

Windows PC:

CPU Intel Dual Core 2.0 GHz

2 GB RAM, 500GB HD

Grafik z.B. Nvidia NV9400GT (DVI)

2 freie USB-Ports

Apple Macintosh (ohne can:connect):

CPU Intel Dual Core 2.0 GHz

2 GB RAM

500 GB HD

2 freie USB-Ports

